



NOTA PRENSA

14 de junio de 2016

IPC SENIOR MAYO-2016

IPC PARA EL COLECTIVO DE PERSONAS MAYORES EN ESPAÑA

IDEA, Innovación y Desarrollo Asistencial, publica en España el IPC Senior, [un índice estadístico](#) que permite conocer la repercusión real de precios que soportan los mayores de 65 años. Un colectivo de más de 5,8 millones de hogares, de los cuales un millón se ha incorporado desde el inicio de la crisis.

Se trata de un indicador que busca complementar la representatividad del indicador general, debido al diferente comportamiento en los hábitos de compra y consumo, y precios de la cesta de la compra de los hogares con personas mayores de 65 años en comparación con el resto de los hogares españoles.

ÍNDICE IPC SENIOR. MAYO-2016

Mes	Variación mensual	Variación Anual
MAYO-2016	+0,50%	+0,01%

ÍNDICE IPC GENERAL. MAYO-2016

Mes	Variación mensual	Variación Anual
MAYO-2016	+0,5%	-1,0%

ÍNDICE

RESULTADOS DESTACADOS EN MAYO-2016	3
¿CÓMO INFLUYE EL IPC EN LOS DIFERENTES GRUPOS DE HOGARES SENIOR?	4
EVOLUCIÓN ANUAL DE LOS PRECIOS DE CONSUMO PARA LOS HOGARES CON MAYORES DE 65 AÑOS.	5
EVOLUCIÓN MENSUAL DE LOS PRECIOS DE CONSUMO PARA LOS HOGARES SENIOR.....	7
LA PÉRDIDA DE PODER ADQUISITIVO: EVOLUCIÓN INTERANUAL 2009-2016.	9

RESULTADOS DESTACADOS EN MAYO-2016

➤ Comportamiento diferente entre el IPC senior y el general

- IPC Senior mayo-2016 Mensual **+0,50%** / Anual **+0,01%**
- IPC Senior ANUAL mayo-2016 vs IPC General: **+0,01%** vs **-1.28%** se corrobora la idea de que el IPC General no afecta del mismo modo al grupo senior que al del público en general, mientras que algunos colectivos de la **población senior soporta un procesos inflacionarios**, el resto de la población esta en un proceso deflacionario.(Ver tabla 1)

➤ El colectivo senior arrastra 6 años de pérdida de poder adquisitivo.

- La tasa anual del mes de mayo del 2016 del *IPC Senior*, es positiva en un **+0,01%** e inferior a la actualización de las pensiones, lo que ha permitido **recuperar el poder adquisitivo** en este colectivo en un **+0,24%**. Permite así, reducir la pérdida de poder adquisitivo acumulada desde el 2011 situándola en un **-3,81%**(ver tabla 1 y 5).
- **La situación del poder adquisitivo de los mayores en inferior en un 3,8% a la que tenían en el 2011, hace 6 años.**
- En este proceso inflacionario, afecta a los colectivos de **Mayores Frágiles**, los compuestos por personas mayores de 80 años, y los **seniors extranjeros** y a las **parejas de más de 65 años** sin hijos a su cargo, 0,19%, 0,1% y 0% respectivamente. Debido al importante peso de los productos alimenticios frescos tienen en su cesta de la compra.

➤ El IVA es el tercer capítulo de gasto anual en los hogares senior

- Los hogares senior pagan al año en España, en concepto de IVA **1.966,75 €** anuales.
- Los hogares senior destinan de su presupuesto de compra en: Alimentación 22,4%, Vivienda un 14,5% y e IVA, un **12,1%**.
- En el periodo 2010-2015, las pensiones se han revalorizado de media en 47,59 €/mes, y el impacto del incremento del IVA ha supuesto 30,37€, Es decir, el incremento del IVA, **ha absorbido el 64% del incremento** de la revalorización de las pensiones.

➤ Comportamiento de los productos

- Los **grupos de productos** que, en este mes de mayo, han supuesto una mayor **erosión** en su cesta de la compra y en sus presupuestos han sido: **Carburantes, la Ropa, Electricidad** y los **cítricos**. (Ver tabla 3).
- Por el contrario, los productos que han permitido una **rebaja** en el presupuesto de sus hogares ha sido, el **Pescado, las Hortalizas** y las **vacaciones** todo incluido. Entre los que destaca la carne de cerdo, y ovino. (Ver tabla 4).

¿CÓMO INFLUYE EL IPC EN LOS DIFERENTES GRUPOS DE HOGARES SENIOR?

- Este mes de abril, la tasa de variación anual del IPCSenior ha tenido un comportamiento muy diferente al IPC General para España: un incremento del **+0.01% para los senior**, frente a un **-1,23%** del resto de la población.
- Lo que nos confirma que el IPC, afecta de forma muy distinta al colectivo Senior respecto al resto.
- En este proceso generalizado deflacionario, existe dos colectivos a los que su cesta de la compra es más cara o igual que hace un año. El colectivo compuesto por mayores de 80, "Frágiles", La tasa interanual del IPCSenior para dichos colectivos es del +0.19% y los extranjeros 0,01%.

El resto de colectivos, se han visto beneficiados por una bajada en los precios de los artículos que consumen, llevando su tasa interanual a valores negativos, pero siempre lejos de la tasa para el IPC General.

TABLA 1: DETALLE DEL IMPACTO DEL IPC EN LOS GRUPOS DE HOGARES SENIORS

	Variación mensual	Variación acumulada	Variación anual	Poder adquisitivo
IPG General a may 2016	0,5%	-0,4%	-0,99%	
IPC Seniors Nucleo	0,5%	-0,1%	0,01%	0,24%
Frágiles	0,5%	-0,1%	0,19%	0,06%
Solos	0,5%	-0,1%	-0,07%	0,32%
Parejas	0,5%	-0,1%	0,00%	0,25%
Extranjeros	0,5%	0,0%	0,1%	0,16%
SP c/ niños	0,6%	0,0%	-0,2%	0,48%
Abuelos c/ hijos	0,6%	0,2%	-0,2%	0,49%

EVOLUCIÓN ANUAL DE LOS PRECIOS DE CONSUMO PARA LOS HOGARES CON MAYORES DE 65 AÑOS.

- Por grupos de productos:
 - La **alimentación y bebidas** es el capítulo más importante en el presupuesto de gasto de los hogares senior (**un 22,8% del gasto anual**). Los productos que conforman este han visto incrementarse sus precios un **2,1%** (Ver Tabal 2).
 - Los hogares seniors han visto cómo subían el precio de todos los grupos de productos que conforman su presupuesto, salvo en lo concerniente a la vivienda, al transporte y ocio y cultura.
 - La tendencia alcista del precio de la luz que habitualmente ocurre durante el verano, arrastrará este índice a valores superiores, en los próximos meses.

TABLA 2. INFLUENCIA DE LOS GRUPOS DE PRODUCTOS EN LA TASA ANUAL DEL IPC DE LOS HOGARES SENIORS

	Mix	Variación	Impacto
1 Alimentos y bebidas no alcohólicas	22,8%	2,1%	0,5%
2 Vivienda	15,1%	-3,1%	-0,5%
3 Otros bienes y servicios	11,5%	1,7%	0,2%
4 Transporte	9,5%	-4,0%	-0,4%
5 Vestido y calzado	8,8%	0,9%	0,1%
6 Menaje	7,1%	0,4%	0,0%
7 Hoteles, cafés y restaurantes	7,0%	1,1%	0,1%
8 Medicina	7,0%	-0,1%	-0,0%
9 Ocio y cultura	5,8%	-2,4%	-0,1%
10 Comunicaciones	3,3%	1,7%	0,1%
11 Bebidas alcohólicas y tabaco	1,7%	0,8%	0,0%
12 Enseñanza	0,3%	0,1%	0,0%
DIFERENCIA TASAANUAL IPC Senior	100,0%	-0,1%	-0,1%

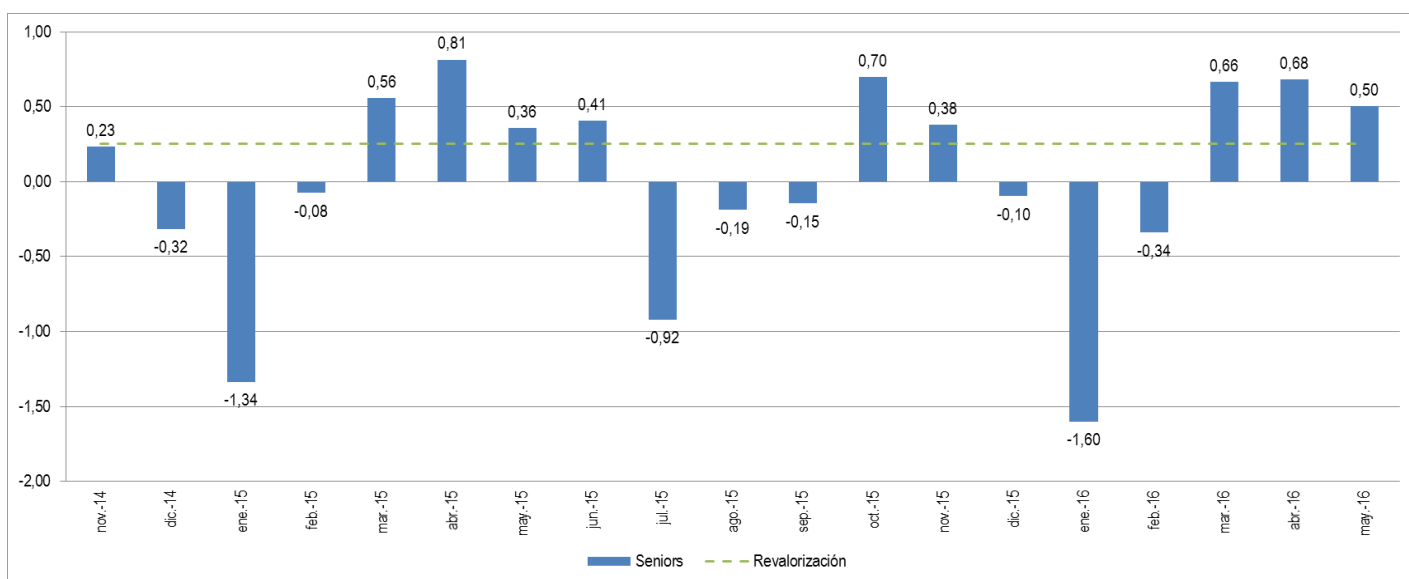
- Evolución.

- La **tasa anual** del IPC Senior en el mes de MAYO es del **+0,01%**, quince centésimas más que la registrada en el mes de abril (-0,14%).
- Puede observarse en el Gráfico 1, como esta tasa está por debajo de la línea de revalorización de las pensiones, lo que permite ir recuperando la pérdida de poder adquisitivo que han sufrido los senior durante la crisis.

GRÁFICO 1. EVOLUCIÓN TASA ANUAL DEL IPC: ÍNDICE GENERAL Y SENIORS Y REVALORIZACIÓN DE LAS PENSIONES



GRÁFICO 2. EVOLUCIÓN TASA MENSUAL DEL IPC: ÍNDICE GENERAL Y SENIORS.



EVOLUCIÓN MENSUAL DE LOS PRECIOS DE CONSUMO PARA LOS HOGARES SENIOR.

En **MAYO** la tasa de variación mensual del IPC Senior es **+0,50%**

- Por su parte, los grupos con mayor **repercusión positiva** en este índice, son los carburantes, la ropa de vestir, la electricidad y los cítricos.:

TABLA 3. PRODUCTOS CON MAYOR REPERCUSIÓN PARA POSITIVA EN LA TASA MENSUAL DEL IPC SENIOR

			Tasa mensual	Repercusión	Reperc. IPC Senior
1	Transporte	Carburantes Y Lubricantes.	3,6%	4,357%	0,129%
2	Vestido y calzado	Ropa De Mujer Confeccionada O Hecha A Medida.	3,4%	2,131%	0,076%
3	Vivienda	Electricidad (Vivienda Principal).	1,2%	3,413%	0,045%
4	Alimentos y bebidas no alcohólicas	Cítricos (Frescos, Refrigerados O Congelados).	8,7%	0,447%	0,041%
5	Vestido y calzado	Ropa De Mujer Confeccionada O Hecha A Medida.	1,7%	2,131%	0,037%
6	Alimentos y bebidas no alcohólicas	Otras Frutas (Frescas, Refrigeradas O Congeladas).	8,7%	0,380%	0,035%
7	Vestido y calzado	Calzado De Señora.	4,0%	0,776%	0,031%
8	Alimentos y bebidas no alcohólicas	Frutas Con Hueso (Frescas, Refrigeradas O Congeladas).	8,7%	0,300%	0,028%
9	Vivienda	Combustibles Líquidos (Vivienda Principal).	3,2%	0,771%	0,027%
10	Alimentos y bebidas no alcohólicas	Plátanos (Frescos, Refrigerados O Congelados).	8,7%	0,240%	0,022%
					0,47%

TABLA 4. PRODUCTOS CON MAYOR REPERCUSIÓN PARA NEGATIVA EN LA TASA MENSUAL DEL IPC SENIOR

			Tasa mensual	Repercusión	Reperc. IPC Senior
253	Alimentos y bebidas no alcohólicas	PESCADOS FRESCOS O REFRIGERADOS	-2,3%	1,323%	-0,033%
252	Alimentos y bebidas no alcohólicas	HORTALIZAS CULTIVADAS POR SU FRUTO (FRESCAS O	-4,0%	0,535%	-0,022%
251	Ocio y cultura	VACACIONES TODO INCLUIDO.	-1,3%	1,449%	-0,021%
250	Alimentos y bebidas no alcohólicas	HORTALIZAS CON RAÍZ O BULBO Y SETAS (FRESCAS O	-4,0%	0,295%	-0,012%
249	Alimentos y bebidas no alcohólicas	HORTALIZAS DE HOJA O DE TALLO (FRESCAS O REFRIGERADAS).	-4,0%	0,253%	-0,011%
248	Vivienda	GAS CIUDAD Y NATURAL (VIVIENDA PRINCIPAL).	-0,8%	1,079%	-0,010%
247	Alimentos y bebidas no alcohólicas	CHARCUTERÍA Y CARNE SECA, SALADA O AHUMADA.	-0,2%	2,253%	-0,005%
246	Vivienda	GAS LICUADO (VIVIENDA PRINCIPAL).	-0,8%	0,445%	-0,004%
245	Alimentos y bebidas no alcohólicas	LECHE SEMIDESCREMADA Y DESCREMADA.	-0,6%	0,533%	-0,003%
244	Ocio y cultura	MATERIAL DE TRATAMIENTO DE LA INFORMACIÓN.	-2,1%	0,166%	-0,003%

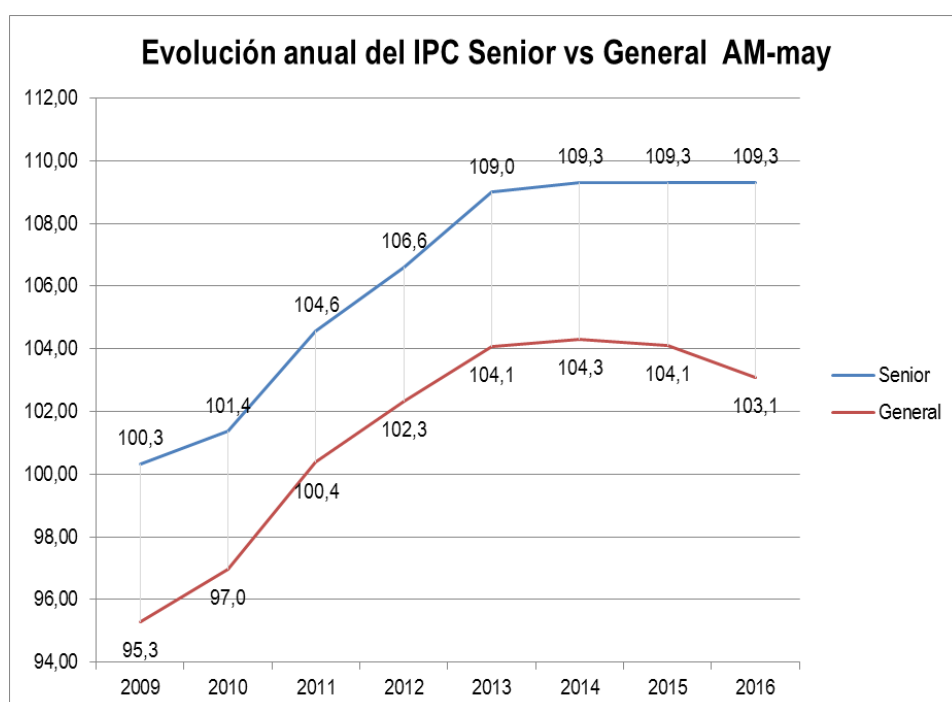
- Entre los grupos con **repercusión negativa** en este índice, destacan:
 - El pescado fresco o congelado, -2,3%
 - Las hortalizas -4%
 - Las vacaciones todo incluido con un -1,3%.
 - Las hortalizas comercializadas por su bulbo o por su hoja, un -4%

LA PÉRDIDA DE PODER ADQUISITIVO: EVOLUCIÓN INTERANUAL 2009-2016.

- En las siguientes tablas se aprecia cómo el desfase entre el índice de revalorización de las pensiones y el IPCSenior, ha provocado una pérdida del poder adquisitivo de nuestros mayores, y que llegó a un -4,3%.
- El proceso deflacionario de estos dos últimos años, no ha cerrado ni compensado dicha pérdida, si bien va reduciéndose todavía no se ha cerrado. (Ver Gráfico 1).
- la evolución del precio de la lista de la compra de los hogares senior, frente al del Índice General ha sido superior desde el año 2011 hasta el 2014, lo que supuso una pérdida de poder adquisitivo del 4,3%. Esta situación va corrigiéndose en los años 2013-2016 de forma lenta, situando la pérdida del poder adquisitivo en un **3,8%**.
- La situación del poder adquisitivo de los mayores en inferior en un **3,8%** a la que tenían en el 2011, hace 6 años.

TABLA 5. EVOLUCIÓN ANUAL DEL IPC SENIOR

Año	Índice		vs aa		% Acum (vs mm 2009)		Dif IPC Senior vs General	Poder adquisitivo		
	Senior	General	Senior	General	Senior	Nacional		Perdida / ganancia	Revalorización	Revol. Acum
2009	100,33	95,28					5,3%	0,0%	0,00	0,0%
2010	101,36	96,97	1,0%	1,8%	1,03%	1,77%	4,5%	1,3%	2,30%	2,3%
2011	104,57	100,37	3,2%	3,5%	4,23%	5,34%	4,2%	-1,9%	0,00%	2,3%
2012	106,61	102,32	2,0%	1,9%	6,27%	7,39%	4,2%	-2,9%	1,00%	3,3%
2013	108,99	104,09	2,2%	1,7%	8,64%	9,24%	4,7%	-4,3%	1,00%	4,4%
2014	109,29	104,30	0,3%	0,2%	8,94%	9,46%	4,8%	-4,3%	0,25%	4,6%
2015	109,29	104,11	0,0%	-0,2%	8,94%	9,26%	5,0%	-4,1%	0,25%	4,9%
2016	109,30	103,08	0,0%	-1,2%	8,95%	8,18%	6,0%	-3,8%	0,25%	5,1%



En el siguiente gráfico se ve cómo la diferencia del precio de la cesta de la compra entre el Índice General y el Índice Senior, lejos de acercarse, cada año se va incrementando.

MÁS INFORMACIÓN

IDEA

- NOTA DE PRENSA Y GRÁFICOS. Y ANEXOS

Web IDEA: www.ideainnovacion.com

jso@ideainnovacion.com